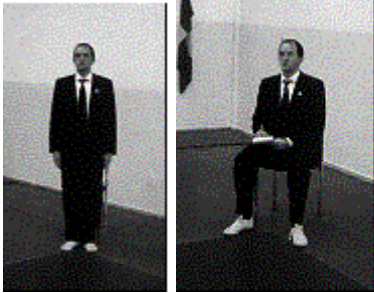
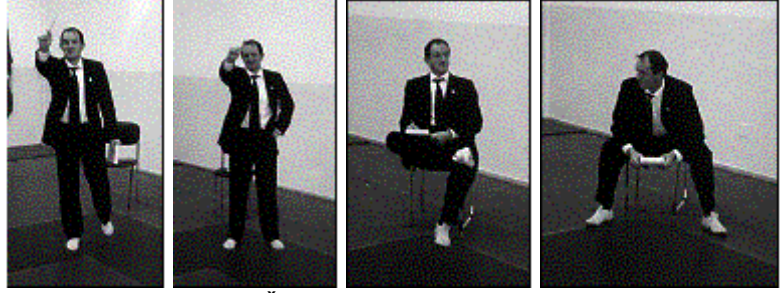


Manuál pro rohového rozhodčího

T1. Manuál pro rohového rozhodčího



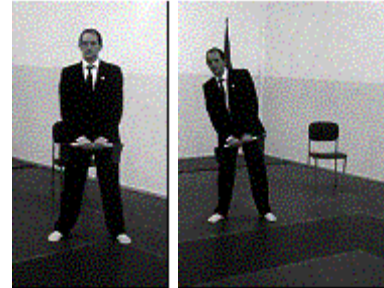
Správný způsob sezení



Špatný způsob sezení



Po zápase rohový rozhodčí vstává a předává bodovací formulář středovému rozhodčímu. Činí tak s úklonou



V případě rozhodování na první bodovanou techniku se rohový rozhodčí postaví před svou židli s červenou a modrou vlajkou v rukách. Rohový rozhodčí se smí pohybovat tak, aby získal lepší výhled



Jestliže byl zaznamenán bod, středový rozhodčí zastaví zápas. Na povel „Sung“ rohový rozhodčí označí vítěze zvednutím příslušné vlajky